

Matratzen

Informationen für Hygienebewusste und Allergiker



Matratzen – eine Problemstellung

Fast jeder Mensch schläft auf einer Matratze, man sieht aber nicht ins Innere. Wir haben ein Drittel unseres Lebens hautnahen Kontakt mit einer Schlafunterlage, die man selbst nicht gründlich reinigen kann. Durch natürliches Schwitzen verliert jeder Mensch bis zu 0,5 Liter Flüssigkeit pro Nacht. Diese Feuchtigkeit sowie im Schweiß enthaltene Salze und Eiweiße dringen zum Teil in die Matratzen ein und verbleiben dort. Zusätzlich verliert jeder Mensch bis zu 1,5 g Hautschuppen pro Nacht - im Jahr über ein halbes Kilo. Diese bleiben zum Teil in der Matratze und bilden die Nahrungsgrundlage für Hausstaubmilben. Außerdem werden Hautschuppen von Bakterien und Schimmel befallen und verursachen den typischen, muffigen Schlafzimmergeruch.

Wie war das früher?

Über Jahrhunderte wurden als Schlafunterlage Strosäcke benutzt. Stroh oder Heu wurden mehrmals im Jahr ausgetauscht und der Strohsack gewaschen. Die Schlafräume waren kalt und gut gelüftet. Abgelöst wurden die Strosäcke durch dreiteilige Matratzen. Diese konnten leicht zum Klopfen ins Freie gebracht werden, wo sie Luft und Sonne ausgesetzt wurden. Damit war ein Mindestmaß an Hygiene erreicht.

Matratzen heute

Heute gibt es verschiedenste Matratzen in einer sehr guten Qualität, mit bestem Schlafkomfort. Dies hat aber auch zur Folge, dass Matratzen zum Teil 10-20 Jahre und länger genutzt werden. Weil die Matratzen unhandlich und schwer sind, bleiben sie meist ein Matratzenleben lang im Bettgestell.

Hausstaubmilbenkot

Untersuchungen haben ergeben, dass mehr als 98 % aller Matratzen verschmutzt sind und Milbenkot enthalten. In jeder Matratze leben bis zu 2 Mio. Milben. Diese produzieren täglich Milbenkot, der allergieauslösende Bestandteile enthält. Eine Hausstaubmilbe produziert ca. 20 Kotkugeln am Tag. In ihrem ca. sechswöchigen Leben summiert sich das Gewicht der Kotbällchen auf das 200-fache des Eigengewichts der Milbe.



Schmutz aus einer Matratze

Luftzirkulation

Die Zirkulation gehört zu den wesentlichen Funktionen einer Matratze. Sie soll nicht nur eine weiche Unterlage bilden, sie belüftet unseren Körper im Schlaf und sorgt für ein angenehmes Schlafklima. Bei Bewegung der Matratze können Staub und Milbenkot mit der Luft austreten und in die Raumluft gelangen. Gleichzeitig verstopfen die feinen Lüftungsöffnungen der Matratze und der Schlafkomfort leidet.

Hausstaubmilben (Pyroglyphidae):

Hausstaubmilben sind winzig kleine Spinnentiere, lieben es feucht, warm und dunkel. Sie leben fast ausschließlich von Hautschuppen und vermehren sich schnell und zahlreich. Ihre Exkremente stellen besonders für Allergiker eine Belastung dar, können aber auch bei gesunden Menschen zu Hautrötungen, geröteten Augen und Reizungen der Nasenschleimhäute führen.



Was tun?

Mit ein paar Verhaltensregeln können Sie die Vermehrung der Hausstaubmilben reduzieren:

- Schlafräume kühl halten und gut lüften
 - Die Bettdecke tagsüber zurückschlagen, so dass die Matratze nicht den ganzen Tag zugedeckt ist
 - Matratzen regelmäßig mit **POTEMA Matratzen Clean Spray** behandeln
- Allergiker sollten ihre Matratzen zudem regelmäßig professionell tiefenreinigen lassen.

Wie wirkt POTEMA Matratzen Clean Spray?

POTEMA® Matratzen Clean Spray enthält natürliche ätherische Öle, die in das Innere der Matratze eindringen. Dort nehmen die Hautschuppen den Geruch an und werden für Hausstaubmilben ungenießbar. **POTEMA® Matratzen Clean Spray** tötet Hausstaubmilben nicht direkt ab, sondern entzieht ihnen die Futter- und Lebensgrundlage. Die Vermehrung wird auf natürlichem Weg vermindert. Eine regelmäßige Anwendung von **POTEMA® Matratzen Clean Spray** reduziert nicht nur die Belastung durch Hausstaubmilben sondern sorgt für einen frischen Duft im Schlafzimmer.

Gerne beraten wir Sie persönlich und individuell!

Service-Tel. 0800-2266992

(innerhalb Deutschlands, kostenfrei)

Telefon: (+49) 089-8905569-20

POTEMA®
das Original!

Original POTEMA®-Produkte für hygienische Matratzen:

Matratzen Clean - bewährt seit mehr als 25 Jahren!



Matratzen Clean Spray



Matratzen Clean Nachfüllflasche



Matratzen Clean Miniflasche für unterwegs

Erhältlich bei Ihrem POTEMA®-Fachbetrieb,
im Versandhandel oder in Ihrer Apotheke.

Service-Tel. 0800-2266992

(innerhalb Deutschlands, kostenfrei)

Telefon: (+49) 089-8905569-20

POTEMA®

das Original!

Matratzenreinigung durch POTEMA®-Fachbetriebe

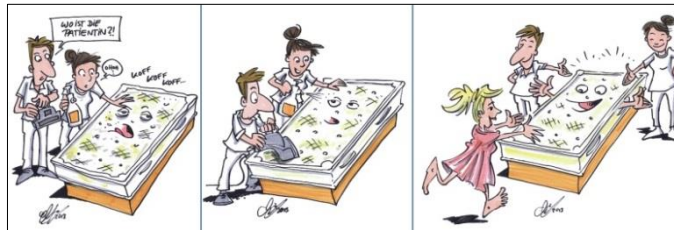
Die schnellste und hygienischste Art, Matratzen tiefgehend und gründlich zu reinigen, ist das geschützte POTEMA®-Reinigungsverfahren.

Deutschlandweit sind mehr als 100 zertifizierte POTEMA®-Fachbetriebe im Auftrag der Matratzenhygiene tätig.

Eine aktuelle Liste finden Sie unter

www.potema.de

Die Tiefenreinigung Ihrer Matratzen durch den POTEMA®-Fachbetrieb findet ganz bequem und ohne Aufwand für Sie bei Ihnen zuhause statt
Schnell, gründlich, günstig!



Bei der Tiefenreinigung werden die Matratzen mit dem speziellen POTEMA®-Matratzenreinigungssystem behandelt. Milbenkot im Inneren der Matratze wird durch gezielte Vibrationen pulverisiert und gelöst. Ein exakt auf Matratzen abgestimmtes Vakuum entfernt den Milbenkot aus dem Inneren der Matratze. Durch eine energieintensive UV-Bestrahlung werden während der Reinigung oberflächliche Keime und Mikroorganismen abgetötet.

Nach der Reinigung ist die Matratze wieder sauber und frisch, außerdem kann die Luft wieder ungehindert durch die Matratze zirkulieren.

Sie schlafen besser und gesünder!

Matratzenhygiene

Verbraucherbroschüre



Fragen und Antworten
rund um Matratzenhygiene
und gesunden Schlaf

POTEMA®
das Original!